

児童用アンケート結果 (自分のタブレット送信)

1 授業の内容について、わかりますか。

● そう思う。	186
○ 少し思う。	130
● あまり思わない。	15
● 思わない。	3



2 宿題や自主学習など、家で時間を決めて学習していますか。

● そう思う。	100
○ 少し思う。	120
● あまり思わない。	75
● 思わない。	39



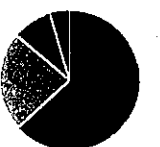
3 学校や家で、本を読んでいますか。

● そう思う。	126
○ 少し思う。	92
● あまり思わない。	53
● 思わない。	63



8 外遊びには、取り組んでいますか。

● そう思う。	211
○ 少し思う。	77
● あまり思わない。	31
● 思わない。	15



9 うがいや手洗い、歯みがきなどの生活習慣が、身についていますか。

● そう思う。	224
○ 少し思う。	91
● あまり思わない。	16
● 思わない。	3



10 登下校時に交通ルールを、守れていますか。

● そう思う。	191
○ 少し思う。	123
● あまり思わない。	14
● 思わない。	6



4 学校に来るのが、楽しいですか。

● そう思う。	207
○ 少し思う。	96
● あまり思わない。	24
● 思わない。	7



5 元気のよいあいさつが、できていますか。

● そう思う。	182
○ 少し思う。	116
● あまり思わない。	29
● 思わない。	7



6 先生は、わたしの話や思っていることを、聞いてくれますか。

● そう思う。	216
○ 少し思う。	94
● あまり思わない。	19
● 思わない。	3



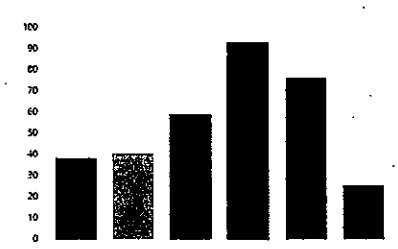
7 「早寝・早起き・朝ごはん」は、できていますか。

● そう思う。	160
○ 少し思う。	123
● あまり思わない。	37
● 思わない。	14



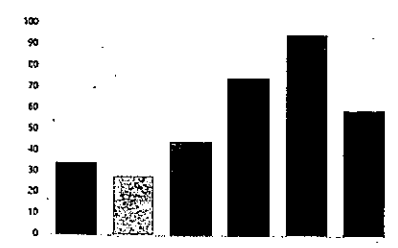
普段の日(月～金)、ゲームをする時間(テレビゲーム、携帯ゲーム機、パソコン・スマホ・タブレットのゲームなど)は1日あたりどれくらいですか。

● 4時間以上。	38
○ 3時間以上、4時間より少ない。	41
● 2時間以上、3時間より少ない。	59
● 1時間以上、2時間より少ない。	93
● 1時間より少ない。	77
● 全くしない。	26



普段の日(月～金)、電話やメール、SNS(例:YouTubeLINE、Instagram、TikTok、Twitterなど)などインターネットをつかう時間(ゲームをする時間はのぞく)は1日あたりどれくらいですか。

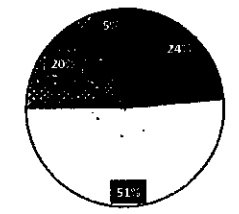
● 4時間以上。	34
○ 3時間以上、4時間より少ない。	28
● 2時間以上、3時間より少ない。	44
● 1時間以上、2時間より少ない。	74
● 1時間より少ない。	95
● 全くしない。	59



保護者による学校評価 (今年度より「すぐる」にて回答)

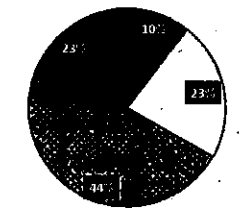
Q1.お子さんは、授業の内容について

- A ほとんど理解している。
- B おおむね理解している。
- C 半分くらい理解している。
- D あまり理解できていない。



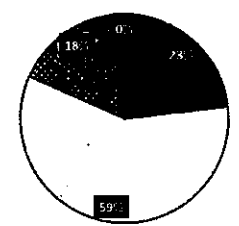
Q3.お子さんは、家で

- A たくさん本を読んでいる。
- B ある程度、本を読んでいる。
- C あまり本を読んでいる。
- D まったく本を読んでいる。



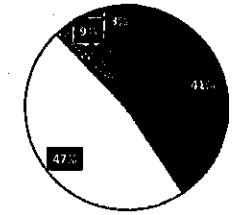
Q5.お子さんは元気のよいあいさつが

- A いつもできている。
- B おおむねできている。
- C あまりできていない。
- D できていない。



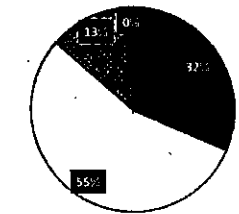
Q7.お子さんは「早寝・早起き・朝ごはん」について

- A いつもできている。
- B おおむねできている。
- C あまりできていない。
- D できていない。



Q9.お子さんは、うがいや手洗い、歯みがきなどのよい生活習慣が

- A 身につけている。
- B おおむね身につけている。
- C あまり身につけていない。
- D 身につけていない。



Q2.お子さんは、宿題や自主学習など、家庭学習に

- A 取り組んでいる。
- B おおむね取り組んでいる。
- C あまり取り組んでいない。
- D ほとんど取り組んでいない。



Q4.お子さんは、学校に行くことを

- A 楽しんでいる。
- B おおむね楽しんでいる。
- C あまり楽しんでいる。
- D 楽しんでいる。



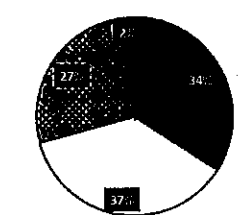
Q6.お子さんは、自分の話や思っていることを先生が

- A よく聞いてくれると思っている。
- B おおむね聞いてくれると思っている。
- C あまり聞いてくれないと思っている。
- D 聞いてくれないと思っている。



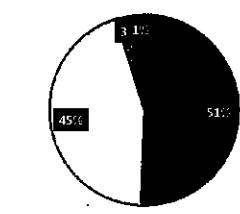
Q8.お子さんは、外遊びに対して

- A 進んで取り組んでいる。
- B おおむね取り組んでいる。
- C あまり取り組んでいない。
- D 取り組んでいない。



Q10.お子さんは、登下校時に交通ルールを

- A 守っている。
- B おおむね守っている。
- C あまり守っていない。
- D 守っていない。



児童用アンケート・保護者用学校評価より

- ◎児童は全体的に自己評価が高い。
- ◎学校に来るのが楽しく生活習慣や交通ルールも身につけている。
- ◎授業の内容について理解できている。
- ◎思っていることや考えていることを聞いてもらえている。
- ▲読書の習慣 ▲時間を決めての家庭学習 ▲家での外遊び
- ・読書の習慣が身につくよう、全校でさらに隙間読書を推奨し、週末の家庭学習に読書を取り入れる。蔵書を充実させ、学級全体で図書室の利用推進を図る。
- ・保護者の協力を得ながら家庭でメディアコントロールを促し時間を決めて家庭学習に取り組んだり、外遊びを取り入れたりするなど家での時間の過ごし方について考えるように学校からも働きかける。